

INFORME TÉCNICO

DIARIO Nº 018

El IDEAM comunica al Sistema Nacional de Gestión del Riesgo (SNGR) y al Sistema Nacional Ambiental (SINA).

Bogotá D. C., lunes 18 de enero de 2016. Hora de actualización 11:54 a. m. HLC.

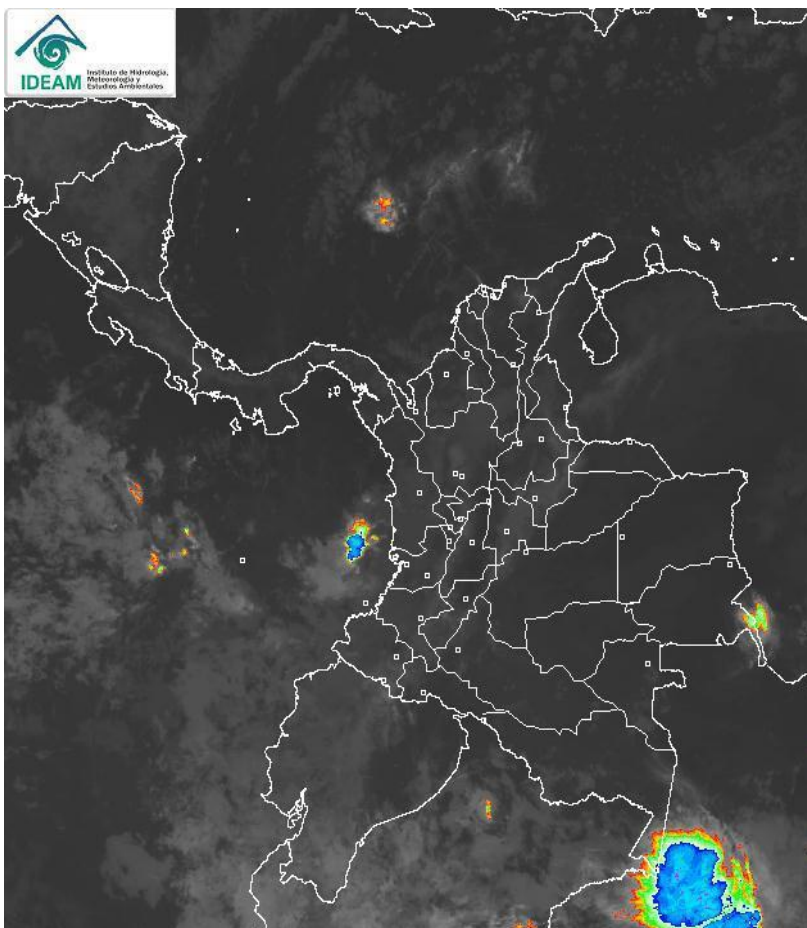


IMAGEN SATELITAL

Imagen IDEAM | 18 de enero de 2016 | Hora 6:45 a. m. HLC

CONDICIONES HIDROMETEOROLÓGICAS ACTUALES

El país en general continuará con condiciones secas y altas temperaturas, se estima se presenten condiciones de cielo ligeramente cubierto en las regiones Caribe y Orinoquia, mientras que, en la Andina se espera cielo entre ligera y parcialmente cubierto, mayor nubosidad en las regiones Pacífica y Amazónica, con algunas lluvias ligeras en el occidente de Valle, Cauca, oriente de Amazonas y Vaupés.



Consulte todos los días el pronóstico del tiempo y las alertas hidrometeorológicas vigentes del **IDEAM**, en un formato de calidad. Alrededor de las 7:30 a. m. está a disposición del público en www.ideam.gov.co.

Se puede ver también en dispositivos móviles **AQUÍ**



LO MÁS DESTACADO

**ALERTA ROJA
PARA TOMAR ACCIÓN**

**ALERTA NARANJA
PARA PREPARARSE**

**ALERTA AMARILLA
PARA INFORMARSE**

LLUVIAS

En las últimas 24 horas tendieron a predominar las condiciones secas en el país, con excepción de algunos sectores muy localizados de las regiones Andina y Amazónica. El mayor volumen reportado en el municipio de **Hobo (Huila)**, con **38.0 mm**.

ALERTA ROJA

- Por niveles bajos en el río Magdalena, especialmente en la cuenca media en el tramo comprendido entre Puerto Salgar (Cundinamarca) hasta El Banco (Magdalena).
- Por niveles bajos en la cuenca del río Cauca, incluidos afluentes, con niveles mínimos históricos.
- Por alta posibilidad de incendios de la cobertura vegetal en varios sectores de bosques, cultivos y pastos localizados en las regiones Andina, Caribe, Amazonía y Orinoquia.
- Por descensos significativos en las temperaturas mínimas del aire en el altiplano Cundiboyacense.

ALERTA NARANJA

- Por amenaza moderada de deslizamientos de tierra en algunos sectores inestables o de alta pendiente localizados en los departamentos de Choco, Cauca y Nariño.
- Por amenaza moderada de incendios de la cobertura vegetal en sectores de las regiones Andina, Caribe, Orinoquia y Amazónica.

ALERTA AMARILLA

- Por pleamar en el litoral Caribe colombiano.

IMPORTANTE

Por las condiciones de sequía, resultado del fenómeno "EL NIÑO", son muchos los municipios del país que están en riesgo de presentar desabastecimiento de agua potable. Se reitera el llamado a las alcaldías municipales para tener listos sus planes de emergencia y contingencia con el fin de atender ésta situación.

PRONÓSTICO CONDICIONES METEOROLÓGICAS ESPECIALES

ÁREA DEL VOLCÁN CERRO MACHÍN

Se estima cielo entre ligera y parcialmente cubierto con tiempo seco. El SERVICIO GEOLOGICO COLOMBIANO reporta en nivel **AMARILLO (III): CAMBIOS EN EL COMPORTAMIENTO DE LA ACTIVIDAD VOLCÁNICA**. Lat:4.80 Lon:-75.62

ELEVACIÓN (pies)	DIRECCIÓN	VELOCIDAD	
		NUDOS	Km/h
10,000	SURESTE	calma	calma
18,000	SURESTE	15 - 20	27 - 36
24,000	SURESTE	20 - 25	36 - 45
30,000	SURESTE	5 - 10	9 - 18

ÁREA DEL VOLCÁN NEVADO DEL HUILA

En el sector cielo entre parcialmente nublado y nublado El SERVICIO GEOLOGICO COLOMBIANO reporta en nivel **AMARILLO (III): CAMBIOS EN EL COMPORTAMIENTO DE LA ACTIVIDAD VOLCÁNICA**. Lat:2.92 Lon:-76.05

ELEVACIÓN (pies)	DIRECCIÓN	VELOCIDAD	
		NUDOS	Km/h
10,000	SURESTE	Calma-5	Calma-9
18,000	SURESTE	20 - 25	36 - 45
24,000	ESTE	20 - 25	36 - 45
30,000	SURESTE	Calma-5	Calma-9

ÁREA DEL VOLCÁN GALERAS

Se prevé parcialmente cubierto con tiempo seco, en la noche mayor nubosidad. El SERVICIO GEOLOGICO COLOMBIANO reporta en nivel **AMARILLO (III): CAMBIOS EN EL COMPORTAMIENTO DE LA ACTIVIDAD VOLCÁNICA**. Lat: 1.55 Lon: -77.37

ELEVACIÓN (pies)	DIRECCIÓN	VELOCIDAD	
		NUDOS	Km/h
10,000	NORESTE	Calma-5	Calma-9
18,000	ESTE	20 - 25	36 - 45
24,000	ESTE	15 - 20	27 - 36
30,000	SUROESTE	Calma-5	Calma-9

ÁREA DEL VOLCÁN NEVADO DEL RUIZ

Se mantendrán las condiciones de tiempo seco con cielo entre despejado y ligeramente cubierto. El SERVICIO GEOLOGICO COLOMBIANO reporta en nivel **AMARILLO (III): CAMBIOS EN EL COMPORTAMIENTO DE LA ACTIVIDAD VOLCÁNICA**. Lat: 4.89 Lon: -75.32

ELEVACIÓN (pies)	DIRECCIÓN	VELOCIDAD	
		NUDOS	Km/h
10,000	SURESTE	Calma-5	Calma-9
18,000	SURESTE	15 - 25	27 - 45
24,000	ESTE	10 - 20	18 - 36
30,000	SUROESTE	Calma-5	Calma-9

ÁREA DEL COMPLEJO VOLCÁNICO CHILES-CERRO NEGRO DE MAYASQUER

A lo largo del sector cielo parcialmente cubierto y predominio de tiempo seco hasta final de la tarde cuando se espera mayor nubosidad y lloviznas. El SERVICIO GEOLOGICO COLOMBIANO reporta en nivel **AMARILLO (III): CAMBIOS EN EL COMPORTAMIENTO DE LA ACTIVIDAD VOLCÁNICA**. Lat: 0.81 - Lon:77.93 //Lat: 0.76 Lon:-77.95

ELEVACIÓN (pies)	DIRECCIÓN	VELOCIDAD	
		NUDOS	Km/h
10,000	SURESTE	5	9
18,000	ESTE	5	9
24,000	ESTE	10 - 15	18 - 27
30,000	ESTE	10 - 15	18 - 27

ESTADO DE LOS EMBALSES

A continuación se relacionan los volúmenes útiles diarios (expresados en porcentaje) de acuerdo con información consultada en la siguiente dirección electrónica de XM: <http://ido.xm.com.co/ido/SitePages/hidrologia.aspx?q=reservas>

ZONA	EMBALSE			VOLUME N ÚTIL DIARIO (%)
ANTIOQUIA	AMANI			50.56
	MIRAFLORES			74.06
	PEÑOL			62.70
	PLAYAS			65.14
	PORCE II			65.31
	PORCE III			74.96
	PUNCHINÁ			62.62
	RIOGRANDE2			52.51
	SAN LORENZO			82.43
	TRONERAS			80.63
CARIBE	URRÁ I			81.23
CENTRO	AGREGADO BOGOTÁ	49.96	NEUSA	64.50
			SISGA	76.11
			TOMINÉ	43.73
	BETANIA			85.19
	EL QUIMBO			49.07
	MUÑA			53.66
	PRADO			16.84
	TOPOCORO			47.07
	CHUZA			55.53
	ESMERALDA			57.15
	GUAVIO			67.43
	VALLE DEL CAUCA	ALTO ANCHICAYÁ		
CALIMA 1			20.22	
SALVAJINA			39.84	

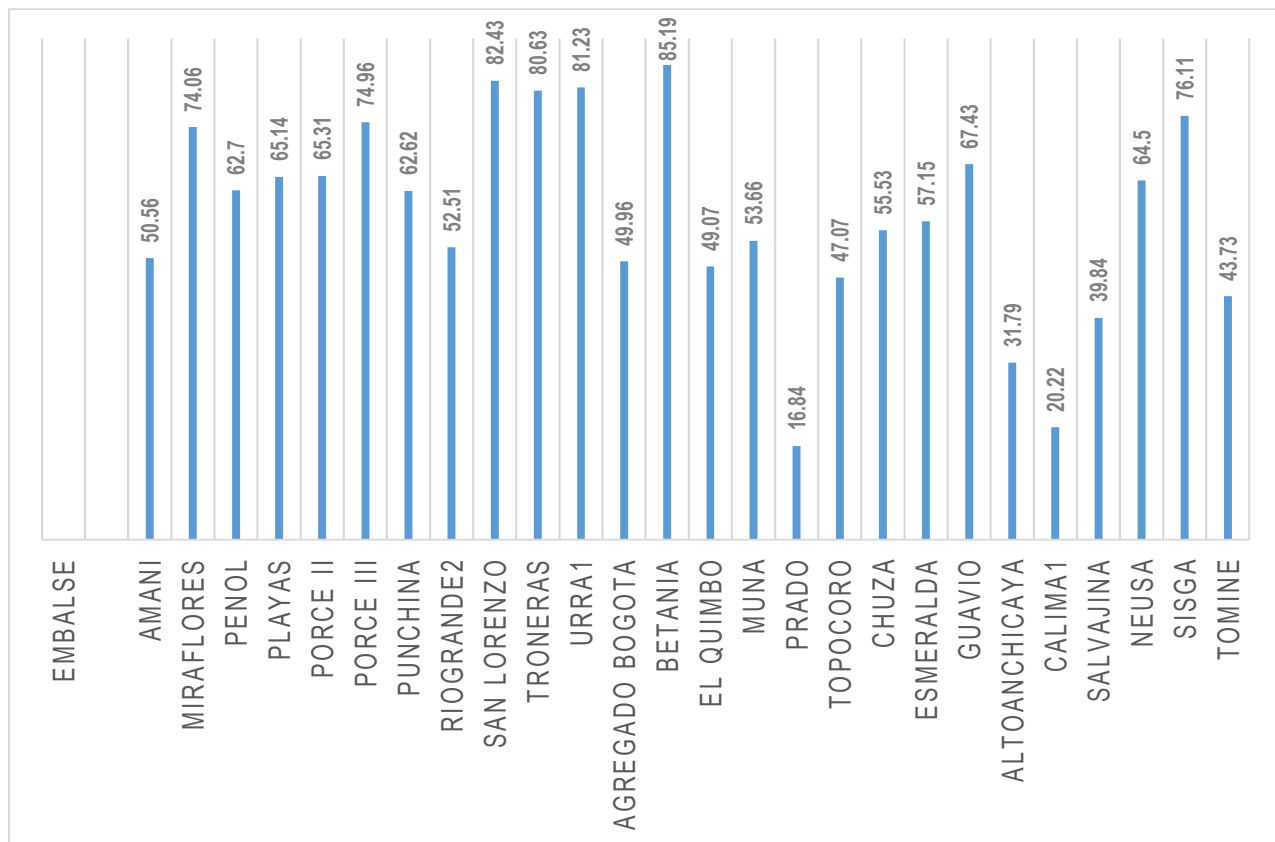
Para estar informado diariamente de lo que pasa con el **pronóstico del tiempo y las alertas.**

Síguenos en Twitter
@IDEAMColombia



VOLUMEN ÚTIL DE LOS EMBALSES (%)

Fuente XM(actualización 17 de enero de 2016): <http://ido.xm.com.co/ido/SitePages/hidrologia.aspx?q=reservas>



Para estar informado diariamente de lo que pasa con el **pronóstico del tiempo y las alertas.**

Síguenos en Twitter
@IDEAMColombia



TEMPERATURAS MÁXIMAS

A continuación se relacionan los municipios donde en las últimas 24 horas se registraron temperaturas iguales o superiores a **35.0°C**.

DEPARTAMENTO	MUNICIPIO
AMAZONAS	La Chorrera (35.6).
ANTIOQUIA	Fredonia (39.6).
ATLÁNTICO	Manatí (36.2).
BOLÍVAR	El Guamo (38.6), Zambrano (37.0), Carmen de Bolívar (37.4), María La Baja (36.0), Arjona (35.9), Magangüé (35.8) y San Pablo (35.4).
CAQUETÁ	Valparaíso (36.2) Solano (35.6), Florencia (35.4).
CASANARE	Villanueva (35.0) y Yopal (35.0).
CESAR	Valledupar (40.2) y Codazzi (35.0).
CÓRDOBA	Ciénaga de Oro (35.8), Montería (35.4), Planeta Rica (35.4), Montelíbano (35.2) y Sahagún (35.0).
CUNDINAMARCA	Jerusalén (40.0), Puerto Salgar (38.2), Anapoima (35.0) y Paratebueno (35.0).
GUAINÍA	Puerto Inírida (35.8).
LA GUAJIRA	Urumita (35.4).
MAGDALENA	Pivijay (36.8).
META	Cumará (35.2).
NORTE DE SANTANDER	Cúcuta (35.0).
PUTUMAYO	Puerto Leguizamó (35.0).
RISARALDA	Pereira (35.2).
SANTANDER	Palmar (36.2), Girón (35.2) y Barrancabermeja (35.0).
SUCRE	Corozal (35.6) y Sempués (35.0).
TOLIMA	Ambalema (40.4) , Saldaña (38.8), Guamo (38.0), Espinal (37.2), Prado (37.0), Valle de San Juan (36.8), Natagaima (36.6)
VALLE DEL CAUCA	Zarzal (35.2).
VICHADA	Puerto Carreño (36.4).

TEMPERATURAS MÍNIMAS

A continuación se relacionan los municipios donde en las últimas 24 horas se registraron temperaturas iguales o inferiores a **5.0°C**.

DEPARTAMENTO	MUNICIPIO
BOYACÁ	Sogamoso (-2.4) , Cerinza (-1.4), Toca (-0.2), Duitama (-0.1), Saboyá (0.6) y Paipa (1.0),
CUNDINAMARCA	Facatativá (1.0), Sopó (1.4), Tenjo (1.6), Mosquera (2.0), Zipaquirá (2.2), Bogotá D. C. (3.4), Fúquene (3.8), Chía (4.4).
NARIÑO	Ipiales (4.8).

Para estar informado diariamente de lo que pasa con el **pronóstico del tiempo y las alertas.**

Síguenos en Twitter
@IDEAMColombia



PRECIPITACIONES

A continuación se relacionan los municipios donde en las últimas 24 horas se registraron precipitaciones iguales o superiores a 5.0 mm.

DEPARTAMENTO	MUNICIPIO
AMAZONAS	Leticia (7.0).
HUILA	Hobo (38.0) y Aipe (5.8).
PUTUMAYO	San Francisco (5.9).

RADIACIÓN ULTRAVIOLETA

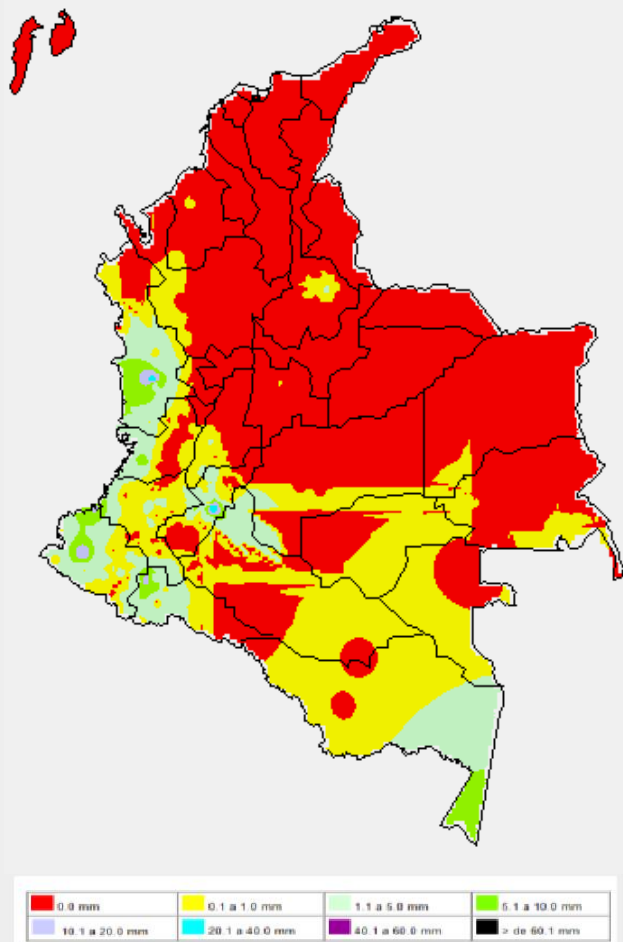
Altos valores de Radiación ultravioleta en todo el país desde finales de diciembre de 2015 hasta marzo del 2016.

Debido a los bajos valores de ozono que se presentan en el país normalmente durante gran parte del año, pero especialmente a finales y principios del mismo y a la poca nubosidad que se espera en gran parte del territorio nacional desde finales de diciembre hasta marzo del 2016, principalmente en horas de la mañana y primeras horas de la tarde, se incrementarán los valores de radiación ultravioleta en superficie y se recomienda: evitar la exposición directa al Sol entre las 9 de la mañana y las 4 de la tarde, usar ropa protectora cuando se está exponiendo al Sol (camisa de manga larga, sombreros de ala ancha, lentes protectores), usar bloqueadores solares para la piel con un factor de protección 30 o mayor y por último, deben tener especial cuidado las personas de piel blanca y los niños.

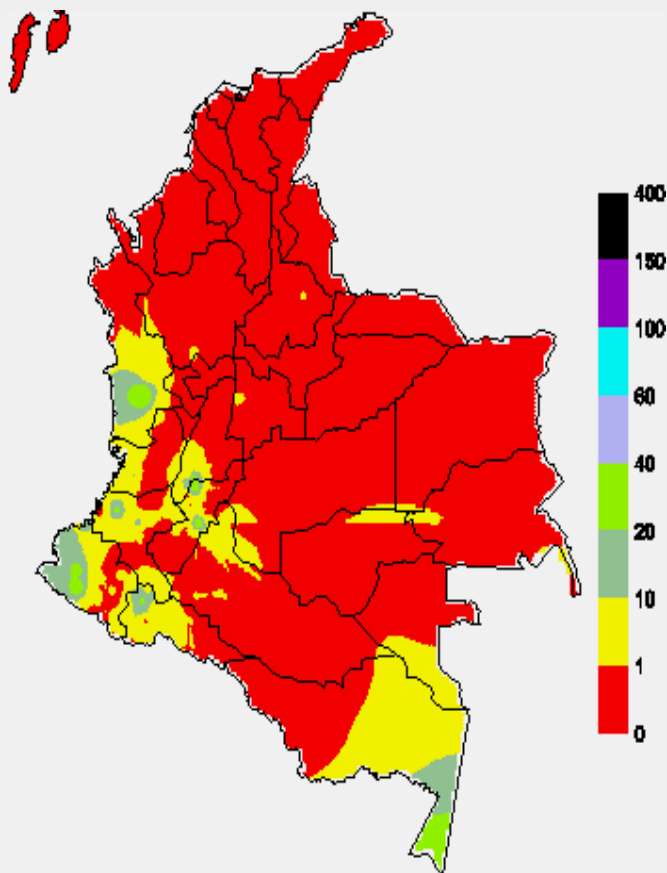
Lo anterior es porque el ozono absorbe la radiación ultravioleta procedente del Sol y si su cantidad disminuye durante el periodo mencionado anteriormente, aumentará la radiación ultravioleta en superficie, lo cual puede producir eritemas (quemaduras de la piel por exposición al Sol), acelera el envejecimiento de la piel, afecta el sistema inmunológico y puede producir cáncer de piel y daños oculares. Los valores altos y peligrosos de radiación ultravioleta se presentarán en todo el territorio nacional, pero los máximos se darán en las zonas montañosas, en particular al sur de Antioquia, Santanderes, Tolima, Eje Cafetero, Boyacá, Cundinamarca, Huila, Cauca y Nariño.

MAPAS DE PRECIPITACIÓN

Precipitación Diaria: desde las 7:00 a.m. del domingo 17 hasta las 7:00 a.m. del lunes 18 de enero de 2016.



Precipitación de los últimos 3 días: desde las 7:00 a.m. del viernes 15 de enero de 2016 hasta las 7:00 a.m. del lunes 18 de enero de 2016.



0.0 mm	0.1 a 10.0 mm	11 a 50.0 mm	51 a 100.0 mm
10.1 a 20.0 mm	20.1 a 40.0 mm	40.1 a 60.0 mm	> de 60.1 mm

ALERTAS VIGENTES E INFORMACIÓN ADICIONAL

Para mayor información sobre el pronóstico del estado del tiempo, informes técnicos diarios, comunicados especiales, mapas diarios de temperaturas máximas y mínimas e información diaria de precipitación se sugiere consultar los siguientes enlaces:

- [MAPA DIARIO DE TEMPERATURA MÁXIMA](#)
- [MAPA DIARIO DE TEMPERATURA MÍNIMA](#)
- [INFORMACIÓN DIARIA DE PRECIPITACIÓN Y TEMPERATURA DE LOS PRINCIPALES AEROPUERTOS DEL PAÍS](#)
- [MOAICO MAPAS DE PRECIPITACIÓN DIARIA EN MILÍMETROS](#)



PRONÓSTICO METEOROLÓGICO

Lunes 18 y Martes 19 de enero de 2016



REGIÓN	PRONÓSTICO
SABANA DE BOGOTÁ	<p>LUNES: a lo largo de la jornada se estima cielo parcialmente nublado con predominio de tiempo seco; en horas de la tarde se espera nubosidad e intervalos prolongados de sol tanto en la ciudad como en la sabana. Temperatura máxima de 23°C</p> <p>MARTES: cielo parcialmente nublado y predominio de tiempo seco durante la jornada.</p>
ANDINA	<p>LUNES: a lo largo de la jornada se estima cielo parcialmente nublado con tiempo seco y soleado en zonas de montaña y en los valles interandinos, se estima condiciones de mayor nubosidad en zonas del sur de Antioquia, Macizo colombiano, y en las montañas de Cauca, Valle del Cauca y Nariño, sin embargo, predominará el tiempo seco; cielo despejado en áreas sectorizadas de Tolima, Cundinamarca y Boyacá, a lo largo del día.</p> <p>MARTES: a lo largo de la jornada se estima cielo parcialmente nublado y predominio de tiempo seco en gran parte del área.</p>
CARIBE	<p>LUNES: durante el día se estiman condiciones secas y soleadas en amplios sectores de la región; al final de la tarde se incrementará la nubosidad, sin embargo, continuarán las condiciones de tiempo seco.</p> <p>MARTES: a lo largo de la jornada se estima tiempo seco, largos intervalos soleados y altas temperaturas del aire.</p>
ARCHIPIÉLAGO DE SAN ANDRÉS, PROVIDENCIA Y SANTA CATALINA	<p>LUNES: a lo largo de la jornada se espera cielo ligeramente nublado con predominio de tiempo seco.</p> <p>MARTES: se estima que en San Andrés se presente tiempo seco con cielo seminublado y en Providencia no se descartan precipitaciones ligeras en la noche</p>
MAR CARIBE	<p>LUNES: a lo largo de la jornada se prevé tiempo seco con cielo entre despejado y ligeramente nublado.</p> <p>MARTES: cielo parcialmente nublado con condiciones secas.</p>





PRONÓSTICO METEOROLÓGICO

Lunes 18 y martes 19 de enero de 2016



REGIÓN	PRONÓSTICO
PACÍFICA	<p>LUNES: en la mañana se estiman condiciones secas con cielo semicubierto, en la tarde y noche se prevén algunas lluvias en Cauca, Nariño y sur de Chocó; lloviznas en Valle del Cauca.</p> <p>MARTES: cielo parcialmente cubierto con lluvias y/o lloviznas en zonas cercanas a las costas de Cauca, Valle del Cauca y Nariño. No se descartan precipitaciones en el sur de Chocó.</p>
INSULAR PACÍFICO	<p>LUNES: en Gorgona se estiman lluvias ligeras al finalizar la tarde y en la noche. En Malpelo se estiman lluvias de mayor intensidad.</p> <p>MARTES: para Malpelo se estiman lluvias en la tarde y noche, mientras que en Gorgona son posibles en precipitaciones en las horas de la noche.</p>
OCEANO PACÍFICO	<p>LUNES: se prevé cielo parcialmente nublado con predominio de tiempo seco durante la mañana, salvo por algunas lluvias ligeras en el centro del área que se disiparán con el transcurso de la mañana. En horas de la tarde se estiman lluvias sobre el centro y sur del área que se extenderán hasta las horas de la noche, las de mayor intensidad se estiman mar adentro.</p> <p>MARTES: cielo entre parcial a mayormente nublado con precipitaciones hacia las costas de Chocó y en zonas del centro del área oceánica colombiana.</p>
ORINOQUIA	<p>LUNES: a lo largo de la región y de la jornada se espera cielo entre despejado y parcialmente nublado con tiempo seco y posibilidad de elevadas temperaturas del aire.</p> <p>MARTES: cielo parcialmente nublado con tiempo seco en la mayor parte del área.</p>
AMAZÓNICA	<p>LUNES: gran parte de la región con predominio de condiciones secas, salvo áreas del sur y oriente de Amazonas y oriente de Vaupés, donde se pronostican lluvias, las más intensas al finalizar la tarde y durante la noche.</p> <p>MARTES: en gran parte del centro de la región se estiman condiciones de tiempo seco con cielo seminublado; mientras que en áreas de Amazonas, Vaupés y en el piedemonte de Putumayo son estimadas lluvias.</p>



ALERTAS POR AMENAZA DE INCENDIOS DE LA COBERTURA VEGETAL REGIÓN CARIBE

ALERTA ROJA

ALERTA ROJA:

Amenaza Alta o muy alta de ocurrencia de incendios de la cobertura vegetal en zonas de bosques, cultivos y pastos, localizados en los siguientes municipios y sectores aledaños:

ALERTA NARANJA:

Amenaza moderada de ocurrencia de incendios de la cobertura vegetal en zonas de bosques, cultivos y pastos, localizados en los siguientes municipios y sectores aledaños:

DEPARTAMENTO	MUNICIPIOS
ATLÁNTICO	Baranoa, Barranquilla, Campo De La Cruz, Candelaria, Galapa, Juan De Acosta, Luruaco, Malambo, Manatí, Palmar De Varela, Piojó, Polonuevo, Ponedera, Puerto Colombia, Repelón, Sabanagrande, Sabanalarga, Santa Lucía, Santo Tomás, Soledad, Tubará, Usiacurí
BOLÍVAR	Achí, Arjona, Cartagena De Indias, Clemencia, Córdoba, María La Baja, Montecristo, Morales, San Estanislao, San Jacinto Del Cauca, San Pablo, Santa Catalina, Santa Rosa, Santa Rosa Del Sur, Simití, Soplaviento, Turbaco, Villanueva
CESAR	Agustín Codazzi, Astrea, Becerrill, Bosconia, Chimichagua, Chiriguaná, Curumaní, El Copey, El Paso, González, La Jagua De Ibirico, La Paz, Manaure Balcón Del Cesar, Pailitas, Pueblo Bello, Rio De Oro, San Alberto, San Diego, San Martín, Tamalameque, Valledupar
CÓRDOBA	Ayapel, Buenavista, Canalete, Cereté, Chima, Chinú, Ciénaga De Oro, Cotorra, La Apartada, Loricá, Los Córdoba, Momil, Montelíbano, Montería, Moñitos, Planeta Rica, Pueblo Nuevo, Puerto Escondido, Puerto Libertador, Purísima, Sahagún, San Andrés De Sotavento, San Antero, San Bernardo Del Viento, San Carlos, San Pelayo, Tierralta, Valencia.
LA GUAJIRA	Albania, Barrancas, Dibulla, Distracción, El Molino, Fonseca, Hato Nuevo, La Jagua Del Pilar, Maicao, Manaure, Riohacha, San Juan Del Cesar, Uribia, Urumita, Villanueva
MAGDALENA	Algarrobo, Aracataca, Ariguaní (El Difícil), Cerro De San Antonio, Chivolo, Ciénaga, El Banco, El Piñón, El Retén, Fundación, Guamal, Nueva Granada, Pijiño Del Carmen, Pivijay, Plato, Pueblo Viejo, Remolino, Sabanas De San Ángel, Salamina, San Sebastián De Buenavista, San Zenón, Santa Ana, Santa Bárbara De Pinto, Santa Marta, Sitionuevo, Zona Bananera.
SUCRE	Caimito, Chalán, Colosó, Corozal, Coveñas, El Roble, Galeras, Guaranda, La Unión, Los Palmitos, Majagual, Morroa, Ovejas, Palmito, Sampués, San Benito Abad, San Juan De Betulia (Betulia), San Marcos, San Onofre, San Pedro, Sincé, Sincelejo, Sucre, Tolú, Tolviejo

ALERTAS POR AMENAZA DE INCENDIOS DE LA COBERTURA VEGETAL

REGIÓN CARIBE

ALERTA NARANJA

ALERTA ROJA:

Amenaza Alta o muy alta de ocurrencia de incendios de la cobertura vegetal en zonas de bosques, cultivos y pastos, localizados en los siguientes municipios y sectores aledaños:

ALERTA NARANJA:

Amenaza moderada de ocurrencia de incendios de la cobertura vegetal en zonas de bosques, cultivos y pastos, localizados en los siguientes municipios y sectores aledaños:

DEPARTAMENTO	MUNICIPIOS
BOLIVAR	Arenal

Especial atención ameritan los Parques Nacionales Naturales Isla de Salamanca, Los Flamencos, Macuira, Paramillo, Tayrona, Sierra Nevada de Santa Marta y Ciénaga Grande de Santa Marta.

ALERTAS POR AMENAZA DE INCENDIOS DE LA COBERTURA VEGETAL

REGIÓN ANDINA

ALERTA ROJA

ALERTA ROJA:

Amenaza Alta o muy alta de ocurrencia de incendios de la cobertura vegetal en zonas de bosques, cultivos y pastos, localizados en los siguientes municipios y sectores aledaños:

ALERTA NARANJA:

Amenaza moderada de ocurrencia de incendios de la cobertura vegetal en zonas de bosques, cultivos y pastos, localizados en los siguientes municipios y sectores aledaños:

DEPARTAMENTO	MUNICIPIOS
ANTIOQUIA	Abejorral, Alejandría, Amalfi, Andes, Angostura, Anorí, Apartadó, Arboletes, Barbosa, Bello, Belmira, Betania, Betulia, Briceño, Cáceres, Campamento, Caracolí, Carepa, Carmen De Viboral, Carolina, Caucasia, Chigorodó, Cisneros, Ciudad Bolívar, Concepción, Concordia, Copacabana, Dabeiba, Don Matías, Entrerrios, Envigado, Fredonia, Frontino, Girardota, Gómez Plata, Granada, Guadalupe, Guarne, Guatapé, Hispania, Ituango, Jardín, Jericó, La Ceja, La Estrella, La Pintada, La Unión, Maceo, Marinilla, Medellín, Montebello, Mutatá, Nariño, Nechí, Necoclí, Peñol, Peque, Pueblorrico, Puerto Berrio, Remedios, Retiro, Rionegro, Sabanalarga, Salgar, San Andrés, San José De La Montaña, San Pedro, San Pedro De Urabá, San Roque, San Vicente, Santa Bárbara, Santa Rosa De Osos, Santo Domingo, Santuario, Segovia, Sonsón, Támesis, Tarazá, Tarso, Toledo, Turbo, Uramita, Urrao, Valdivia, Valparaiso, Vegachí, Venecia, Yalí, Yarumal, Yolombó, Yondó (Casabe).
BOYACÁ	Almeida, Aquitania, Arcabuco, Belén, Berbeo, Betéitiva, Boavita, Boyacá, Briceño, Buenavista, Busbanzá, Caldas, Campohermoso, Cerinza, Chinavita, Chiquinquirá, Chiquiza, Chiscas, Chita, Chitaraque, Chivor, Ciénega, Cómbita, Coper, Corrales, Covarachía, Cubará, Cucaita, Cuitiva, Duitama, El Cocuy, El Espino, Firavitoba, Floresta, Gachantivá, Gámeza, Garagoa, Guacamayas, Guateque, Guayatá, Guicán, Iza, Jenesano, Jericó, La Capilla, La Uvita, Labranzagrande, Macanal, Maripí, Miraflores, Mongua, Monguí, Moniquirá, Motavita, Muzo, Nobsa, Nuevo Colón, Oicatá, Otanche, Pachavita, Páez, Paipa, Pajarito, Panqueba, Pauna, Paya, Paz De Rio, Pesca, Pisba, Ramiriquí, Ráquira, Rondón, Saboyá, Samacá, San Eduardo, San José de Pare, San Luis De Gaceno, San Mateo, San Miguel De Sema, San Pablo De Borbur, Santa María, Santa Rosa De Viterbo, Santa Sofía, Santana, Sativanorte, Sativasur, Soatá, Socha, Socotá, Sogamoso, Somondoco, Sora, Soracá, Sotaquirá, Susacón, Sutamarchán, Sutatenza, Tasco, Tenza, Tibaná, Tibasosa, Tinjacá, Tipacoque, Togüí, Tópaga, Tota, Tunja, Tununguá, Turmequé, Tuta, Tutazá, Úmbita, Ventaquemada, Villa De Leiva, Zetaquirá.

ALERTAS POR AMENAZA DE INCENDIOS DE LA COBERTURA VEGETAL REGIÓN ANDINA

ALERTA ROJA

ALERTA ROJA:

Amenaza Alta o muy alta de ocurrencia de incendios de la cobertura vegetal en zonas de bosques, cultivos y pastos, localizados en los siguientes municipios y sectores aledaños:

ALERTA NARANJA:

Amenaza moderada de ocurrencia de incendios de la cobertura vegetal en zonas de bosques, cultivos y pastos, localizados en los siguientes municipios y sectores aledaños:

DEPARTAMENTO	MUNICIPIOS
CUNDINAMARCA	Agua De Dios, Albán, Anolaima, Beltrán, Bituima, Bojacá, Cabrera, Cachipay, Cajicá, Cáqueza, Carmen De Carupa, Chaguaní, Chía, Chipaque, Choachí, Chocontá, Cogua, Cota, Cucunubá, El Rosal, Facatativá, Fómeque, Fosca, Funza, Fúquene, Fusagasugá, Gachalá, Gachancipá, Gachetá, Gama, Girardot, Guachetá, Guaduas, Guasca, Guataquí, Guatavita, Guayabal De Síquima, Guayabetal, Gutiérrez, Jerusalén, Junín, La Calera, La Mesa, La Vega, Lenguaque, Machetá, Madrid, Manta, Medina, Mosquera, Nariño, Nemocón, Nilo, Nimaíma, Nocaima, Paime, Paratebuena, Pulí, Quebradanegra, Quetame, Quipile, Ricaurte, San Cayetano, San Francisco, San Juan De Rio Seco, Sasaima, Sesquilé, Sibate, Silvania, Simijaca, Soacha, Sopó, Subachoque, Suesca, Supatá, Susa, Sutatausa, Tabio, Tausa, Tenjo, Tibirita, Tocaima, Tocancipá, Ubalá, Ubaque, Ubaté, Une, Útica, Vergara, Vianí, Villagómez, Villapinzón, Villeta, Zipacón, Zipaquirá..
NORTE DE SANTANDER	Ábrego, Arboledas, Bochalema, Bucarasica, Cáchira, Cácosta, Chinácota, Chitagá, Convención, Cúcuta, Cucutilla, Durania, El Carmen, Hacarí, Herrán, La Playa, Labateca, Los Patios, Mutiscua, Ocaña, Pamplona, Pamplonita, Ragonvalia, Salazar, San Calixto, San Cayetano, Silos, Teorama, Toledo, Villa Caro.
SANTANDER	Aguada, Albania, Aratoca, Barbosa, Barichara, Barrancabermeja, Bolívar, Cabrera, California, Capitanejo, Carcasí, Cepitá, Cerrito, Charalá, Charta, Chima, Chipatá, Cimitarra, Concepción, Confines, Contratación, Coromoro, Curití, El Carmen, El Guacamayo, El Peñón, El Playón, Encino, Enciso, Florián, Galán, Gámbita, Girón, Guaca, Guadalupe, Guapotá, Guavatá, Güepa, Hato, Jesús María, Jordán, La Belleza, La Paz, Landázuri, Los Santos, Macaravita, Málaga, Matanza, Mogotes, Molagavita, Ocamonte, Oiba, Onzaga, Palmas Del Socorro, Páramo, Piedecuesta, Pinchote, Puente Nacional, Puerto Parra, Puerto Wilches, Rionegro, San Andrés, San Benito, San Gil, San Joaquín, San José De Miranda, San Miguel, San Vicente De Chucurí, Santa Bárbara, Santa Helena Del Opón, Simacota, Socorro, Suaita, Sucre, Suratá, Tona, Valle De San José, Vélez, Vetas, Villanueva, Zapatoca.
TOLIMA	Alvarado, Ambalema, Armero (Guayabal), Carmen De Apicalá, Chaparral, Coello, Coyaima, Espinal, Falan, Flandes, Fresno, Guamo, Honda, Ibagué, Lérída, Libano, Melgar, Murillo, Natagaima, Ortega, Palocabildo, Piedras, Prado, Purificación, Saldaña, San Luis, Santa Isabel, Suárez, Valle De San Juan, Venadillo, Villahermosa.
VALLE DEL CAUCA	Ansermanuevo, Cali, Candelaria, El Cerrito, Guacarí, Palmira, Vijes, Yumbo, Zarzal.

ALERTAS POR AMENAZA DE INCENDIOS DE LA COBERTURA VEGETAL

REGIÓN ANDINA

ALERTA NARANJA

ALERTA ROJA:

Amenaza Alta o muy alta de ocurrencia de incendios de la cobertura vegetal en zonas de bosques, cultivos y pastos, localizados en los siguientes municipios y sectores aledaños:

ALERTA NARANJA:

Amenaza moderada de ocurrencia de incendios de la cobertura vegetal en zonas de bosques, cultivos y pastos, localizados en los siguientes municipios y sectores aledaños:

DEPARTAMENTO	MUNICIPIOS
ANTIOQUIA	Argelia, San Juan De Urabá
BOYACA	Chivatá, Quípama, Siachoque, Toca, Viracachá
CALDAS	Aguadas, Villamaría, Manzanares, Marquetalia, Pensilvania, Samaná
CUNDINAMARCA	Arbeláez, Bogotá D.C., El Colegio, Granada, Pacho, Pandi, Pasca, San Bernardo, Tibacuy, Venecia, Viotá, Yacopí..
HUILA	Acevedo, Garzón, Suaza, Aipe, Baraya, Colombia, Neiva, Palermo, Tello, Villavieja
RISARALDA	Balboa, Pereira
SANTANDER	Betulia
TOLIMA	Alpujarra, Anzoátegui, Cunday, Dolores, Icononzo, Rioblanco, Roncesvalles, Rovira, Villarrica

Especial atención ameritan los Parques Nacionales Naturales Los Estoraques, Catatumbo – Bari, Las Hermosas, Los Katíos, Guanenta Alto de Río Fonce, Tama, Iguaque, De Pisba, Chingaza y Sumapaz.

ALERTAS POR AMENAZA DE INCENDIOS DE LA COBERTURA VEGETAL

REGIÓN AMAZONIA

ALERTA ROJA

DEPARTAMENTO	MUNICIPIOS
CAQUETA	Solano y Valparaiso
GUAVIARE	El Retorno, San José del Guaviare.
GUAINÍA	Barranco Mina, Inírida, Morichal, Mapiripana.

ALERTA NARANJA

DEPARTAMENTO	MUNICIPIOS
CAQUETA	Florencia, San Vicente Del Caguán, Cartagena del Chaira.
GUAINIA	Cacahual
GUAVIARE	Calamar, Miraflores
PUTUMAYO	Puerto Leguízamo

Especial atención ameritan los Parques Nacionales Naturales Nukak, Chiribiquete, La Paya.

ALERTAS POR AMENAZA DE INCENDIOS DE LA COBERTURA VEGETAL

REGIÓN ORINOQUÍA

ALERTA ROJA

DEPARTAMENTO	MUNICIPIOS
ARAUCA	Arauca, Arauquita, Cravo Norte, Fortul, Puerto Rondón, Saravena, Tame.
CASANARE	Aguazul, Chámeza, Hato Corozal, La Salina, Maní, Monterrey, Nunchía, Orocué, Paz De Ariporo, Pore, Recetor, Sabanalarga, Sácama, San Luis De Palenque, Támara, Tauramena, Trinidad, Villanueva, Yopal
META	Acacias, Barranca De Upía, Cabuyaro, El Calvario, Guamal, Mapiripán, Puerto Concordia, Puerto Gaitán, Puerto Lleras, Puerto López, Puerto Rico, Restrepo, San Martín, Villavicencio
VICHADA	Cumaribo, Puerto Carreño.

ALERTA NARANJA

DEPARTAMENTO	MUNICIPIOS
META	Cubarral, El Calvario, Guamal, Puerto Rico, Uribe.
VICHADA	La Primavera, Santa Rosalía.

Especial atención ameritan los Parques Nacionales Naturales Tinigua, Sierra de la Macarena, Cordillera de Los Picachos, Tinigua, Puinawai, El Tuparro y El Cocuy.

ALERTAS POR NIVELES DE LOS RÍOS

REGIÓN ANDINA

ALERTA ROJA:

NIVELES BAJOS DEL RÍO MAGDALENA

Se mantiene la condición de niveles bajos en el río Magdalena particularmente en la cuenca media desde Puerto Salgar (Cundinamarca), continuando por Puerto Berrio (Antioquia), Barrancabermeja (Santander), Puerto Wilches (Santander), San Pablo (Bolívar), Gamarra (Cesar), Tamalameque (Cesar), hasta El Banco (Magdalena) en la cuenca baja. Por lo anterior, se recomienda mantener la **ALERTA ROJA** debido a que se presentan problemas de abastecimiento para aquellos acueductos municipales que captan el recurso de las fuentes hídricas superficiales y a los problemas de navegación ya que se puede restringir el paso de grandes embarcaciones. Especial recomendación para los siguientes sitios, donde las condiciones mencionadas pueden ser más críticas:

Bolívar: Kilómetro 518 (San Pablo - Canaletal) y Kilómetro 598 (Pinillos).

Cesar: Kilómetro 402 en el corregimiento de Campoalegre (municipio de Tamalameque).

Santander: Kilómetros 620 a 627, especialmente en el punto Bocas de Sogamoso y aguas arriba del puente Yondó. Otros sitios con niveles bajos son en Puerto Ahuyama (aguas abajo de Barrancabermeja) y en el Kilómetro 543 (aguas abajo de Bocas Rosario hasta Sitio Nuevo).

Se recomienda estar atentos a las informaciones emitidas por la capitania de puerto y CORMAGDALENA para adelantar las actividades relacionadas con la navegación.

ALERTA ROJA:

NIVELES BAJOS EN LA CUENCA DEL RÍO CAUCA

Continúan los niveles bajos en el río Cauca así como en los afluentes a lo largo de toda la cuenca, con niveles inferiores a los promedios mínimos históricos para la época. En particular se destaca la condición de baja disponibilidad de agua en las fuentes abastecedoras de sistemas de acueducto.

ALERTA POR DESCENSOS SIGNIFICATIVOS DE LAS TEMPERATURAS MÍNIMAS DEL AIRE

REGIÓN ANDINA

HELADAS O DESCENSOS SIGNIFICATIVOS DE LAS TEMPERATURAS MÍNIMAS DEL AIRE

Durante los próximos días en sectores del altiplano Cundiboyacense se esperan descensos significativos de las temperaturas mínimas del aire, en horas de la madrugada, lo que podría en algunos casos dar lugar a heladas, especialmente en los siguientes municipios:

ALERTA ROJA

DEPARTAMENTO	MUNICIPIO
BOYACÁ	Sogamoso (-2.4), Cerinza (-1.4), Toca (-0.2), Duitama (-0.1), Saboyá (0.6) y Paipa (1.0),
CUNDINAMARCA	Facatativá (1.0), Sopó (1.4), Tenjo (1.6), Mosquera (2.0), Zipaquirá (2.2), Bogotá D. C. (3.4), Fúquene (3.8), Chía (4.4).
NARIÑO	Ipiales (4.8).

ALERTAS POR AMENAZA DE DESLIZAMIENTO

REGIÓN PACIFICA

ALERTA NARANJA:

DEPARTAMENTO	MUNICIPIOS
NARIÑO	Barbacoas, Magüí (Payán), Ricaurte, Roberto Payán (San José) y Tumaco.

ALERTAS METEOMARINA MAR CARIBE

ALERTA AMARILLA

PLEAMAR:

Hasta el jueves 21 de enero del presente año, se espera una de las pleamares más significativas del mes en archipiélago de San Andrés, Providencia y Santa Catalina, asociada con la marea astronómica. Hasta el lunes 25 de enero del presente año, se espera una de las pleamares más significativas del mes en el litoral Caribe Nacional, asociada con la marea astronómica. Por lo anterior se recomienda a habitantes costeros estar atentos a la evolución del fenómeno.

OCÉANO PACÍFICO CONDICIONES NORMALES

°C: grados Celsius

msnm: metros sobre nivel del mar

GOES: Geostationary Operational Environmental Satellites (Satélite Geoestacionario Operacional Ambiental).

m: metros

Km/h: kilómetros por hora

GOES-13 es el designado GOES-Este, localizado en 75° W sobre el ecuador geográfico.

mm: milímetros

HLC: hora local colombiana

PNN: Parque Nacional Natural

SFF: Santuario de Fauna y Flora

ALERTA ROJA. PARA TOMAR ACCIÓN Advierte a los sistemas de prevención y atención de desastres sobre la amenaza que puede ocasionar un fenómeno con efectos adversos sobre la población, el cual requiere la atención inmediata por parte de la población y de los cuerpos de atención y socorro. Se emite una alerta sólo cuando la identificación de un evento extraordinario indique la probabilidad de amenaza inminente y cuando la gravedad del fenómeno implique la movilización de personas y equipos, interrumpiendo el normal desarrollo de sus actividades cotidianas.

ALERTA NARANJA. PARA PREPARARSE Indica la presencia de un fenómeno. No implica amenaza inmediata y como tanto es catalogado como un mensaje para informarse y prepararse. El aviso implica vigilancia continua ya que las condiciones son propicias para el desarrollo de un fenómeno, sin que se requiera permanecer alerta.

ALERTA AMARILLA. PARA INFORMARSE Es un mensaje oficial por el cual se difunde información. Por lo regular se refiere a eventos observados, reportados o registrados y puede contener algunos elementos de pronóstico a manera de orientación. Por sus características pretéritas y futuras difiere del aviso y de la alerta, y por lo general no está encaminado a alertar sino a informar.

CONDICIONES NORMALES Indica que no existe ninguna clase de alerta para la región o zona mencionada.

OMAR FRANCO T., Director General
CHRISTIAN EUSCÁTEGUI C., Jefe Oficina del Servicio de Pronósticos y Alertas

Profesionales de turno:
Freddy GARRIDO, Gloria ARANGO, Sonia BERMÚDEZ, Catherine TOBÓN, Mirovan SVERKO, Mauricio TORRES y Alberto PARDO..

Diseño y diagramación:
GRUPO DE COMUNICACIONES

<http://www.ideam.gov.co>
Correos electrónicos: servicio@ideam.gov.co, alertas@ideam.gov.co
Calle 25 d # 96b - 70, piso 3. Bogotá, D.C.
Teléfono: 3075625 ext. 1334-1336.

Síganos en

